

Zur Vereinfachung des Verwaltungsaufwands bitten wir um die Erteilung einer Einzugsermächtigung.

### Einzugsermächtigung

Ich ermächtige/ Wir ermächtigen den Verein der Eltern und Freunde des kommunalen Kindergartens Freimersheim e.V. den von mir/ uns zu entrichtenden Mitgliedsbeitrag von 7€ pro Person bei Fälligkeit\* durch Lastschrift von meinem/ unserem Konto einzuziehen. Zugleich weise ich mein / weisen wir unser Kreditinstitut an, die vom Verein der Eltern und Freunde des kommunalen Kindergartens Freimersheim e.V. von meinem/ unseren Konto gezogene Lastschrift einzulösen.

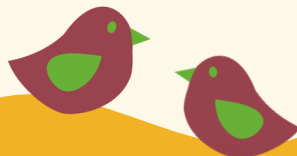
IBAN

Kreditinstitut

Ort, Datum

Unterschrift (en)

\*Der wiederkehrende jährliche Beitragseinzug erfolgt Anfang Dezember jeden Jahres.



### Spendenkonto

IBAN: DE37 5486 2590 0004 994986

BIC: GENODE61SUW



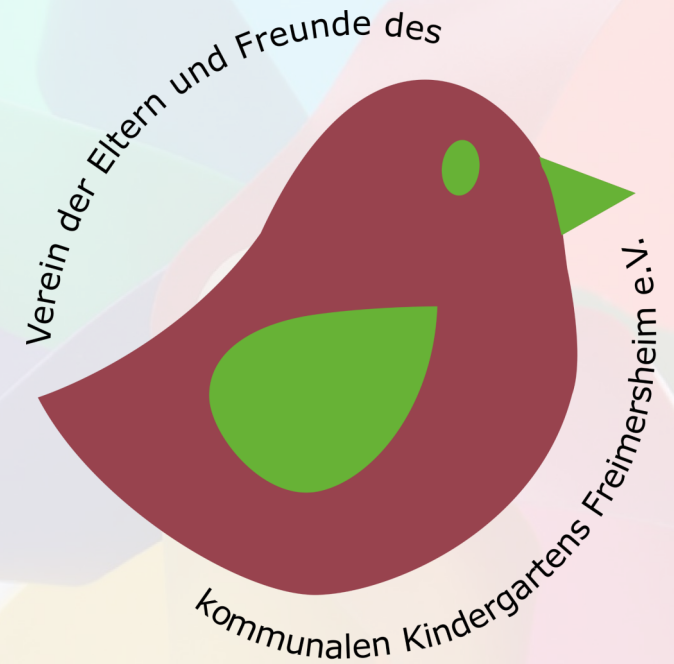
### Interesse?

- Schreibt eine Mail an [verein.spatzennest@gmail.com](mailto:verein.spatzennest@gmail.com)
- Diesen Antrag gerne per Mail an uns oder in der Kita abgeben



### Impressum

Verein der Eltern und Freunde des kommunalen Kindergartens Freimersheim e.V., vertreten durch Anne Meurer, Im Rieshübel 2, 67482 Freimersheim. Registerbericht: Amtsgericht Landau/Pfalz, Vereinsregister-Nr. VR2075



# Förderverein

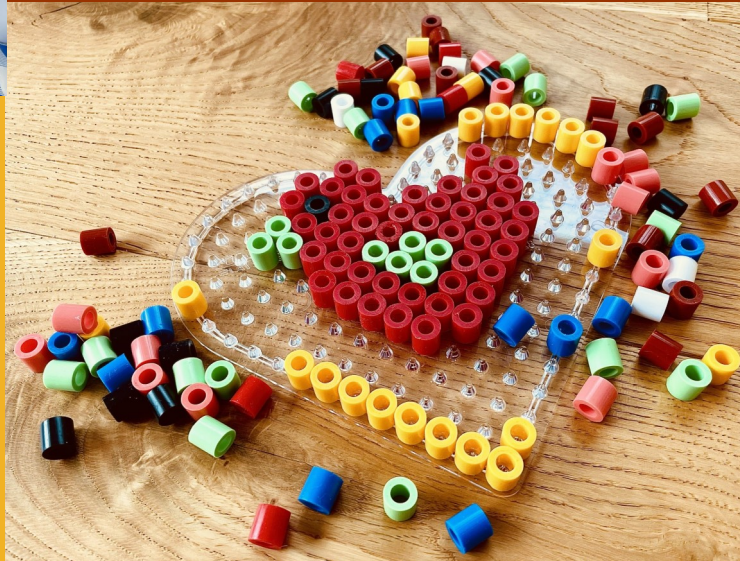
## Kita Spatzennest

*Jetzt Mitglied werden oder spenden!*



## Unsere Veranstaltungen (Beispiele)

- Stand auf der Freimersheimer Kerwe
- Kita-Sommerfest
- St.-Martins-Umzug
- Kleiderbasare
- Stand auf dem Adventstreff



## Hallo!

Wir haben es uns zum Ziel gesetzt, unsere Freimersheimer Kita "Spatzennest" finanziell sowie durch kreative Ideen zu unterstützen.

Als Förderverein sammeln wir Mitgliedsbeiträge, Spenden und Verkaufserlöse, mit denen wir Anschaffungen und Projekte für unsere Kindergartenkinder verwirklichen. Gemeinsam mit der Kita-Leitung und dem Elternausschuss wollen wir so einen Beitrag dazu leisten, diesen Lebensabschnitt für unsere Kinder bestmöglich zu gestalten!

Vereinsmitglieder unterstützen uns und somit unsere Kita durch den jährlichen Mitgliedsbeitrag. Mithilfe bei den von uns (mit-)organisierten Veranstaltungen ist freiwillig.

Sprecht uns gerne an!

## Unser Ziel: Wünsche erfüllen! Zum Beispiel:

- Spielhaus im U3-Außenbereich
- Lern- und Bastelmaterialien
- Kugelbahn, Verkleidungskiste...
- Ausflüge für die Kindergartenkinder
- Kürbisschnitzen & andere Mal- und Bastelaktionen

## Mitgliedsantrag für den Verein der Eltern und Freunde des kommunalen Kindergartens Freimersheim e.V.

Ich/ wir treten mit folgenden Personen ab dem Jahr \_\_\_\_\_ bei:

1 Person

2 Personen

\_\_\_\_\_  
Name, Vorname, Geburtsdatum (1. Person)

\_\_\_\_\_  
Name, Vorname, Geburtsdatum (2. Person)

\_\_\_\_\_  
Straße, Hausnummer

\_\_\_\_\_  
PLZ, Ort

\_\_\_\_\_  
Datum

\_\_\_\_\_  
Unterschrift 1. Person

\_\_\_\_\_  
Datum

\_\_\_\_\_  
Unterschrift 2. Person

Der jährliche Beitrag beträgt 7€ pro Person.

Die Satzung des Vereins und die Datenschutzerklärung können online (QR-Code) eingesehen werden. Mit der Unterschrift werden diese anerkannt.

